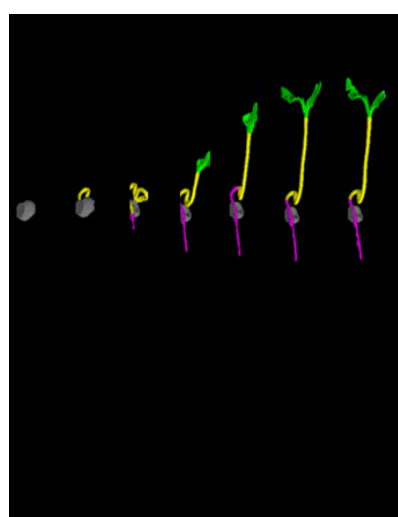
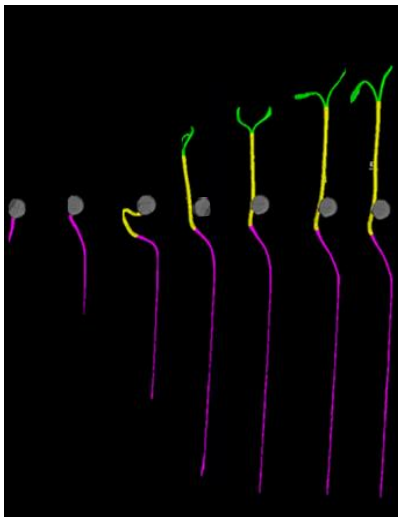
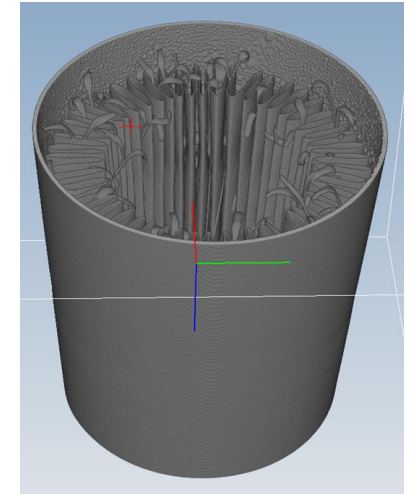
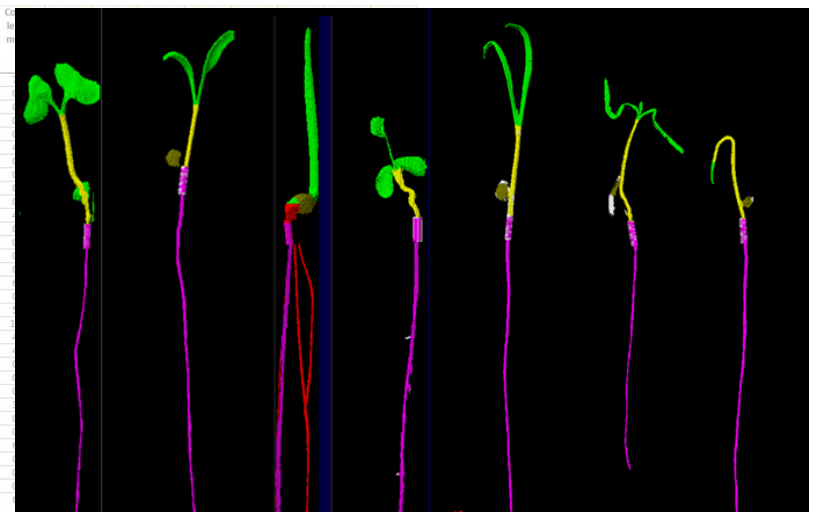


The phenoTest

High-throughput 4D phenotyping of germinating seeds and seedlings



Partie	Samen-/Keimling-Nr.	Segmentation failed 7d	Removed by user 7d	Germinated 7d	Above belows 7d	Numb. cotyl. 7d	Total length mm 7d	Root length mm 7d	Hyp. length mm 7d	Col. length mm 7d
RC2000180_P22	1	false	false	true	false	1,00	40,07	14,43	18,38	
RC2000180_P22	2	false	false	true	false	0,00	75,10	55,11	19,99	
RC2000180_P22	3	false	false	true	false	0,00	78,37	66,56	11,81	
RC2000180_P22	4	false	false	true	false	0,00	45,64	34,20	11,44	
RC2000180_P22	4	false	false	true	false	0,00	41,07	32,92	8,15	
RC2000180_P22	4	false	false	true	false	1,00	61,21	39,11	17,12	
RC2000180_P22	4	false	false	true	false	0,00	42,03	25,94	16,09	
RC2000180_P22	4	false	false	true	false	0,00	90,13	66,09	24,04	
RC2000180_P22	4	false	false	true	false	0,00	53,15	40,96	12,19	
RC2000180_P22	4	false	false	true	false	0,00	68,68	53,59	15,09	
RC2000180_P22	4	false	false	true	false	1,00	87,67	64,86	17,85	
RC2000180_P22	4	false	false	true	false	0,00	49,30	18,25	31,05	
RC2000180_P22	4	false	false	true	false	0,00	49,36	46,70	2,66	
RC2000180_P22	4	false	false	true	false	0,00	22,48	10,16	12,32	
RC2000180_P22	4	false	false	true	false	0,00	73,30	48,31	24,99	
RC2000180_P22	4	false	false	true	false	2,00	93,77	67,42	19,80	
RC2000180_P22	4	false	false	true	false	0,00	65,37	43,68	21,69	
RC2000180_P22	4	false	false	true	false	1,00	49,38	21,81	22,57	
RC2000180_P22	4	false	false	true	false	3,00	95,71	65,77	16,06	
RC2000180_P22	4	false	false	true	false	1,00	70,33	49,79	15,54	
RC2000180_P22	4	false	false	true	false	1,00	90,07	65,96	19,22	
RC2000180_P22	4	false	false	true	false	0,00	79,04	62,52	16,51	
RC2000180_P22	4	false	false	true	false	0,00	46,76	42,40	4,35	
RC2000180_P22	4	false	false	true	false	0,00	66,40	61,50	4,90	
RC2000180_P22	4	false	false	true	false	1,00	74,09	57,80	12,92	
RC2000180_P22	4	false	false	true	false	0,00	38,13	30,96	7,78	
RC2000180_P22	4	false	false	true	false	0,00	85,57	66,84	18,73	
RC2000180_P22	4	false	false	true	false	2,00	84,60	65,45	12,32	
RC2000180_P22	4	false	false	true	false	0,00	80,19	73,24	6,95	
RC2000180_P22	4	false	false	true	false	0,00	73,58	66,74	6,85	
RC2000180_P22	4	false	false	true	false	0,00	66,21	48,59	17,63	
RC2000180_P22	4	false	false	true	false	2,00	90,80	68,69	15,59	



phenoLytics